

Instructiuni de folosire **BROWXENNA®**

INAINTE DE VOPSIRE

1. Indeparteaza makeup-ul cu atentie folosind apa micelara. Nu folosi produse pe baza de ulei.
2. Pregateste sprancenele pentru colorare. Foloseste samponul BROWXENNA SHAMPOO. Samponul curata bland si profund firele de par si pielea din zona sprancenelor, avand un efect usor de peeling, indepartand bland celulele moarte, contribuind la o mai buna fixare a culorii.
3. Clateste samponul cu TWO-PHASE FIXING TONIC BROWXENNA.

PREPARAREA MIXULUI

1. Intr-un bol nemetalic, mixeaza compozitia culorii (cantitatea de compozitie a culorii este echivalentul a 2 boabe de orez) cu 4-8 picaturi de MINERAL SOLUTION BROWXENNA. Solutia minerala nu contine impuritati, aditivi sau metale. Garanteaza ca nuanta dorita va fi obtinuta si va extinde perioada de mentinere a culorii.
2. Mixeaza compozitia obtinuta temeinic. Cand este necesar, adauga solutie sau vopsea la mix pentru a obtine consistenta dorita de sos de soia.

VOSIREA SPRANCENELOR

1. Aplica un strat subtire de compozitie (incearca sa eviti pete sau goluri) pe pielea si pe firele de par folosind o pensula, pentru a crea efectul de ombre. Acorda o atentie sporita la simetria si definirea liniilor.
2. Pentru un rezultat bine definit si uniform, aplica compozitia culorii BROWXENNA in mai multe straturi.
3. Asteapta pana cand se usuca primul strat in masura sa aplici urmatorul strat de vopsea.
4. Aplica cu grija compozitia culorii, ridicand firele de par a sprancenelor groase cu o pensula. Aplica culoarea uniform.
5. Dupa uscarea completa a ultimului strat de vopsea umezeste compozitia si indeparteaza de pe sprancene cu ajutorul unei dischete demachiante umezite in prealabil cu TWO-PHASE FIXING TONIC. Pentru a obtine un rezultat mai intens a colorarii, timpul aplicarii compozitiei pe sprancene poate sa ajunga la 25 minute din momentul aplicatii primului strat de vopsea.

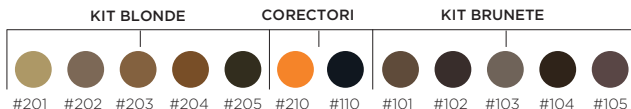
PRECAUTII

- Produsul BROWXENNA este recomandat doar pentru uzul profesional.
- Produsul contine ingrediente care pot cauza iritatii asupra pielii daca esti hipersensibil la ingrediente. 24-48 ore inainte de procedura asigura-te ca realizezi un test de sensibilitate (pentru aceasta aplica compozitia culorii la incheietura cotului).
- Nu folosi produsul pe o piele iritata sau deteriorata.
- Nu folosi produsul pentru colorarea genelor.
- Evita contactul cu hainele.
- Pentru colorare foloseste doar compozitie proaspat preparata.
- Nu depozita compozitie diluata.
- Foloseste manusi de nitril de unica folosinta cand lucrezi cu vopseaua.

Depoziteaza intr-un loc racoros si ferit de umezeala, tine departe de copii si animale. Rezista 2 ani la raft inainte de deschidere. EFECTUL COLORARII REZISTA PANA LA 14 ZILE* PE PIELE, RESPECTIV PANA LA 6 SAPTAMANI* PE FIRUL DE PAR.

* Durata colorarii depinde de caracteristicile individuale ale pielii si firului de par.

CULORI



Fabricat in Rusia sub numele producatorului BROWXENNA®

Producator: Individual Entrepreneur Levchuk I.M.

Adresa: Zarechnaya st. 3, Berezhichsky St.Zavod village, Kozelskiy District, Kaluga Region, 249730 Russia.

E-mail: export@browxenna.com

www.browxenna.com

LEVCHUK
PROFESSIONAL

BrowXenna



1. Serum pentru cresterea genelor BrowXenna® promoveaza cresterea activa si in volum a genelor. Keratina are un efect de restaurare asupra structurii firului de par, firele nu se rup si nici nu cad. Compozitia echilibrata a serului imbunatateste calitatea genelor, le intareste si le ofera flexibilitate si un aspect matasos, protejand genele de influentele agresive din mediul inconjurator.

2. Ulei pentru cresterea genelor si sprancenelor BrowXenna®
Ulei pentru cresterea genelor si a sprancenelor, BROWXENNA® – o unalta eficienta pentru recuperarea genelor si a sprancenelor. Compozitia uleiului include un complex de 17 ingrediente active, care in mod activ hidrateaza si intareste.

3. Solutia minerala BrowXenna® Formula unica a solutiei minerale sustine o interactiune de inalta calitate cu henna BROWXENNA® – o prelungeste durata rezistentei culorii. Solutia minerala BROWXENNA nu contine impuritati, aditivi si metale.

4. Samponul-spuma pentru curatare profunda a sprancenelor BrowXenna®
Samponu-spuma pentru curatare profunda a sprancenelor BROWXENNA curata bland si profund firele de par si pielea din zona sprancenelor inainte de colorare. Samponul-spuma are un efect usor de peeling.

5. Two-phase fixing tonic BrowXenna® Two-Phase Fixing Tonic BROWXENNA este special creat pentru a fixa culoarea pe piele. Tonicul neutralizeaza eficient efectul samponului-spuma si restaureaaza pH-ul echilibrat natural al pielii.

6. Serum pentru cresterea sprancenelor BrowXenna® Serumul pentru cresterea sprancenelor BROWXENNA sustine cresterea activa a sprancenelor, ajuta la restaurarea forme in scurt timp. Formula speciala a serului stimuleaza cresterea keratinocitelor din interiorul foliculului de par care conduce la intarirea si cresterea aditionala de fire de par. Datorita compozitiei echilibrate serumul ofera hranire si ingrijirea necesara sprancenelor.

7. Adezivul pentru laminarea genelor si a sprancenelor BrowXenna®
Adezivul BROWXENNA® permite fixarea firelor de par in directia potrivita inainte de tratamentul de laminare.

8. Laminarea la gene si sprancene BROWXENNA® este procedura in trepte, al carui efect poate dura chiar si pana la 2 luni. Procedura de laminare ajuta la intarirea firelor de par, le ofera volum mai mare si le reda forma dorita, evita ruperea firelor de par si culoarea naturala devine mai saturata.



BrowXenna® Founders
Irina Levchuk and
Natalia Krasnoperova



@browxennaromania



browxennaromania